

**LIVRET-JEU DU MUSÉE CERNUSCHI**  
MUSÉE DES ARTS DE L'ASIE DE LA VILLE DE PARIS

**9-12  
ANS**

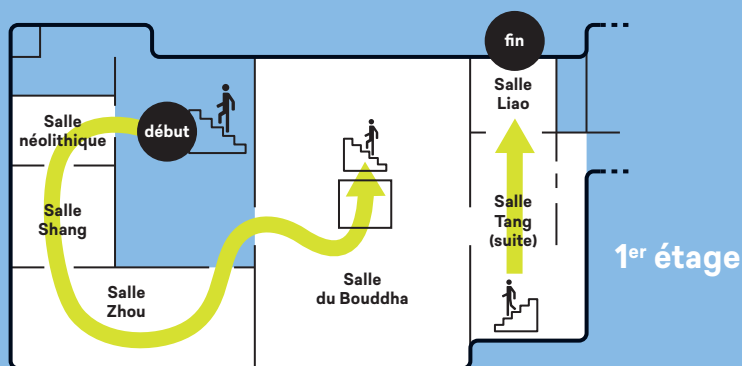
**Découvre  
l'Asie  
en t'amusant**

# Bienvenue au musée Cernuschi!

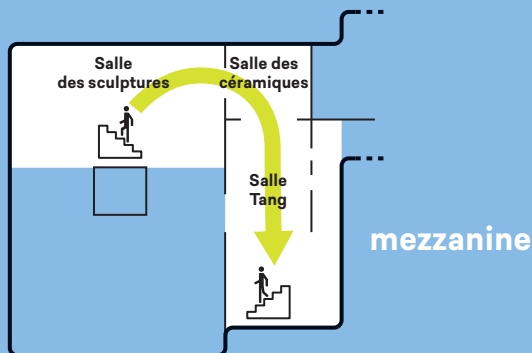
À l'origine, le musée était un hôtel particulier, construit à la demande d'Henri Cernuschi pour abriter ses collections. Cet homme d'affaires d'origine italienne fait le tour du monde de 1871 à 1873, en passant notamment par la Chine et le Japon. Il se prend alors de passion pour l'art asiatique : il rapporte en France plus de 4000 objets dont une partie est aujourd'hui exposée dans le musée. À sa mort en 1896, il lègue sa demeure et ses collections à la ville de Paris : l'hôtel particulier devient alors le musée Cernuschi.



**Explore le musée et découvre l'Asie grâce aux collections et à ce livret!**



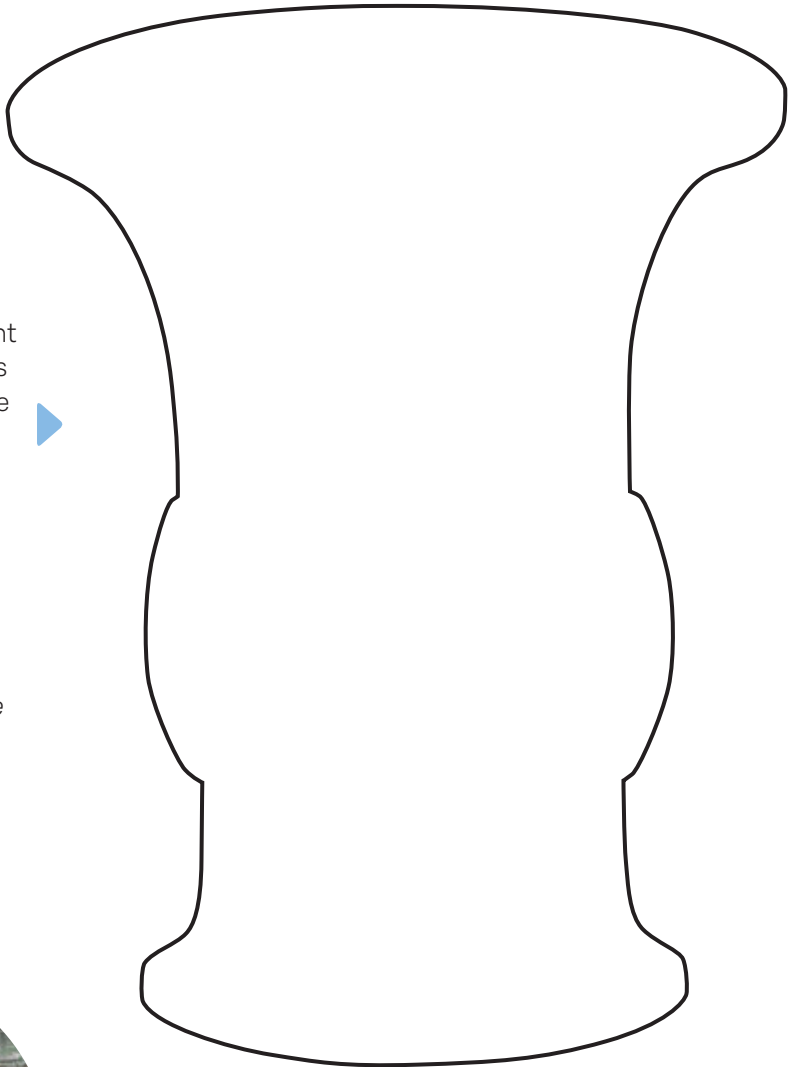
## Le plan du musée



# Le masque « taotie »

SALLES SHANG ET ZHOU

Dans la Chine ancienne, sous les dynasties Shang (1550-1050 av. J.-C.) et Zhou (1050-221 av. J.-C.), les vases rituels en bronze possèdent un décor en volutes (spiraux) qui dessinent un visage de monstre : c'est le masque *taotie*. Ses représentations varient selon les époques. Choisis un des styles et dessine-le sur le vase ci-contre.



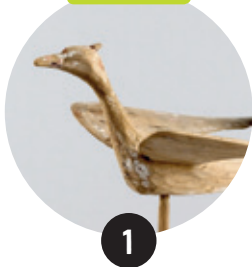
On peut facilement retrouver le masque *taotie* sur plusieurs œuvres du musée. Essaie de le reconnaître sur les objets en bronze des salles Shang et Zhou.



# Animaux fabuleux

Pour les Chinois, les animaux ont une importance particulière. Certains d'entre eux, réels ou fabuleux, sont des symboles que l'on retrouve très souvent dans les récits légendaires mais aussi sur des objets. Aide-toi des explications pour associer les différents animaux à leur symbole.

Le phénix



1

Le dragon



2

Le cerf



3

La grue



3

A

J'ai la capacité de trouver les champignons d'immortalité qui sont très rares et dont je me nourris. On m'associe donc à la longévité.

C

Je suis tout le contraire de mon cousin européen. Je déclenche les orages et je fais tomber la pluie, c'est pourquoi on m'associe à la fertilité.

B

J'apparais souvent dans les mythes et les contes chinois. Je suis un signe de bon augure. Je peux vivre presque mille ans : je suis donc un symbole de longévité.

D

Je suis le symbole de l'impératrice, on m'associe au Sud et à l'été.

# Bouddha et Bodhisattva

## SALLE DES SCULPTURES

Dans le bouddhisme du Grand Véhicule (religion venue de l'Inde), les divinités (dieux) sont nombreuses. Parmi elles, les bouddha et les bodhisattva sont les plus importants. Chacun est représenté selon des codes précis avec des caractéristiques communes et des caractéristiques propres. Va sur la mezzanine et observe bien les deux sculptures du bouddha Amithâba (MC 8763) et du bodhisattva Avalokitesvara (MC 9944) : quels sont les points communs et les différences entre les deux représentations ? Aide-toi des sculptures autour pour retrouver les caractéristiques de chaque divinité.

Le Bouddha



Le Bodhisattva



### Caractéristiques physiques (tête)

.....

.....

.....

.....

.....

### Caractéristiques physiques (tête)

.....

.....

.....

.....

.....

### Caractéristiques vestimentaires

.....

.....

.....

### Caractéristiques vestimentaires

.....

.....

.....

### Position

.....

### Position

.....

# Sur la route de la soie

SALLES DES TANG

La «route de la soie» désigne une série de voies de communication, maritimes et terrestres, qui a fait le lien entre l'Occident et l'Orient dès l'Antiquité. Ce réseau commercial et culturel constitue un monde à part entière. Les statuettes funéraires appelées *mingqi* reproduisent à travers un regard chinois cet univers multiculturel. Retrouve les *mingqi* dans le musée qui se rapportent à chaque explication donnée.

1

Je suis indispensable pour voyager sur de longues distances et transporter de lourdes marchandises. On me reconnaît à mes deux bosses.

Je suis .....

2

Je ne ressemble pas aux Chinois : j'ai un grand nez, des yeux ronds, une barbe et un bonnet pointu.

.....

3

Je suis une créature fantastique qui fait peur aux esprits. Je protège le défunt et son tombeau.

.....

4

Je suis le septième signe du zodiaque chinois. Je suis très utile à l'armée mais aussi pour jouer au polo.

.....

5

Un sport très apprécié sous la dynastie Tang (618-907). On le pratique monté sur un cheval et en tapant dans une balle.

.....

# Proverbes chinois

Les proverbes chinois sont nombreux et utilisent souvent des références propres à la culture asiatique. Pourtant, beaucoup ont la même morale que nos proverbes. Associe les proverbes chinois et français qui se correspondent.

## Proverbes chinois

Ce n'est qu'en hiver que l'on voit que les pins et les cyprès sont toujours verts. 1

Lorsqu'un troupeau de moutons est uni, le loup n'ose l'attaquer. 2

Jouer du luth devant les buffles. 3

Peindre les yeux du dragon. 4

Se boucher les oreilles pour voler une cloche. 5

## Proverbes français

A Mettre la cerise sur le gâteau.

B Mettre la tête dans le sable.

C C'est dans le besoin que l'on reconnaît ses vrais amis.

D L'union fait la force.

E Parler à un mur.

# Les réponses !

## JEU N°1

Le *taotie* est celui du vase *Zun*, dans la salle Shang.

## JEU N°2

1B; 2C; 3A; 4D

## JEU N°3

### Représentation d'un bouddha

**Caractéristiques physiques (tête) :** bosse sur la tête (*Ushnîsa*); cercle au milieu du front (*Urnâ*, touffe de poils); lobes d'oreilles allongés à cause des lourdes boucles d'oreilles qu'il portait.

**Caractéristiques vestimentaires :** robe de moine; pas de bijoux > il est représenté comme un moine

**Position :** assis en tailleur (position du «lotus»)

### Représentation d'un bodhisattva

**Caractéristiques physiques (tête) :** cheveux relevés en chignon; cercle au milieu du front (*Urnâ*, touffe de poils); lobes d'oreilles allongés à cause des lourdes boucles d'oreilles qu'il porte

**Caractéristiques vestimentaires :** jupe; écharpes; boucles d'oreilles; colliers; ceinture > il est représenté comme un prince

**Position :** assis avec une jambe relevée et l'autre pliée (position «de délasserment royal»)

## JEU N°4

1. le chameau; 2. le barbare; 3. le gardien de tombe;  
4. le cheval; 5. le polo (joueurs de polo)

## JEU N°5

1C; 2D; 3E; 4A; 5B

## CRÉDITS PHOTOGRAPHIQUES

**INTRO :** Portrait d'Henri Cernuschi (1821-1896), banquier et collectionneur français. Photographie de Stanislas comte Ostrorog, dit Walery (1830-1890). © Waléry / Musée Cernuschi / Roger-Viollet  
**JEU 1 :** *Vase Zun*. Bronze. © Stéphane Piera / Musée Cernuschi / Roger-Viollet  
**JEU 2 :** *Mingqi oiseau-phénix*. Bois avec des traces de polychromie. Chine, dynastie des Han. © Stéphane Piera / Musée Cernuschi / Roger-Viollet; **Kimura Toun**, *Dragon enserrant un brûle-parfum sphérique à décor de phénix, Japon*. Bronze, période Edo (1600-1867). © Philippe Joffre / Musée Cernuschi / Roger-Viollet; **Fronton de tombe**. Terre cuite à décor estampé. Salle du Buddha. © Stéphane Piera / Musée Cernuschi / Roger-Viollet; **Grue en bronze**. Japon, période Edo, entre 1600 et 1867. © L. Degrâces et Cl. Pignol / Musée Cernuschi / Roger-Viollet  
**JEU 3 :** *Bouddha*. Marbre blanc. Chine, dynastie des Qi du nord. © Stéphane Piera / Musée Cernuschi / Roger-Viollet; **Guanyin**. Bois. Chine, époque Yuan. © Stéphane Piera / Musée Cernuschi / Roger-Viollet

Musée Cernuschi • 7, avenue Vélasquez • 75008 Paris

Service des publics et de la communication

Tél : 01 53 96 21 72 ou [dac-reservationcernuschi@paris.fr](mailto:dac-reservationcernuschi@paris.fr)

[www.cernuschi.paris.fr](http://www.cernuschi.paris.fr)

[www.parismusees.paris.fr](http://www.parismusees.paris.fr)

Conception : Service des publics et de la communication /

Tiphaine Sicard

Conception graphique : Aurore Duhamel